

INFORME TÉCNICO

# DIARIO Nº 198

El IDEAM comunica al Sistema Nacional de Gestión del Riesgo (SNGR) y al Sistema Nacional Ambiental (SINA).

Bogotá D. C.

Miércoles 17 de julio de 2019.

Hora de actualización 12:25 HLC.



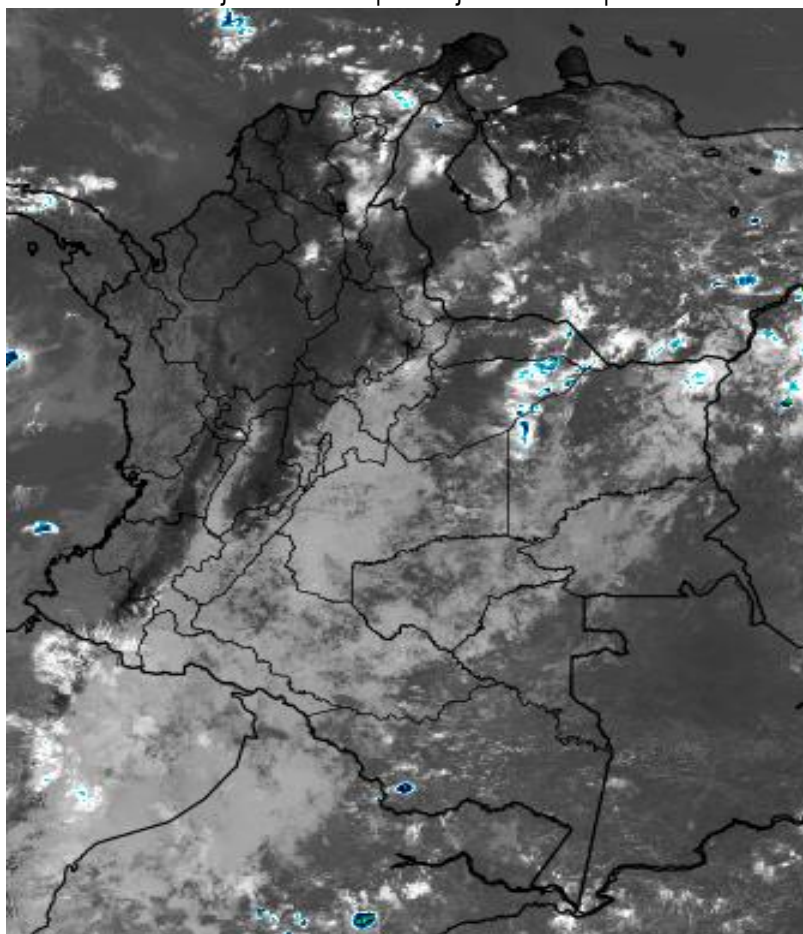
## CONDICIONES HIDROMETEOROLÓGICAS ACTUALES

Durante la mañana en amplias zonas del territorio nacional se ha presentado cielo entre parcial a mayormente nublado con predominio de tiempo seco, salvo por algunas lluvias ligeras dispersas en la región Orinoquia y Amazonia

Durante la tarde y noche se estiman que las precipitaciones más intensas se presentan en la región Pacífica en el departamento de Chocó, occidente de Cauca, al norte de la región Andina, occidente y norte de Antioquia y en la región Caribe, occidente y sur de Córdoba, Sucre y Bolívar.

## IMAGEN SATELITAL

Canal Infrarrojo - GOES 16 | 17 de julio de 2019 | 11:00 HLC.



Consulte todos los días el pronóstico del tiempo y las alertas hidrometeorológicas vigentes del **IDEAM**, en un formato de calidad. Alrededor de las 7:30 a. m. está a disposición del público en [www.ideam.gov.co](http://www.ideam.gov.co).

Se puede ver también en dispositivos móviles **AQUÍ**





ALERTA ROJA  
PARA TOMAR ACCIÓN



ALERTA NARANJA  
PARA PREPARARSE



ALERTA AMARILLA  
PARA INFORMARSE

# LO MÁS DESTACADO

## LLUVIAS REGISTRADAS EN LAS ÚLTIMAS 24 HORAS

En las últimas 24 horas se presentó estabilidad de los registros de las lluvias del día anterior; éstas se concentraron principalmente en las regiones Andina, Orinoquia y Caribe. El mayor registro de lluvia acumulada en 24 horas se presentó en el municipio de **Villavicencio (Meta)**, con **73.0 mm**.

### ALERTA ROJA

- Por probabilidad alta de incremento de niveles en corrientes de departamentos de las siguientes regiones: Caribe y Orinoquia.
- Por probabilidad alta de deslizamientos de tierra en zonas inestables o de ladera ubicadas en departamentos de las siguientes regiones: Andina y Amazonia.
- Por probabilidad alta de amenaza de incendios de la cobertura vegetal en algunos municipios de las regiones Caribe y Andina.

### ALERTA NARANJA

- Por probabilidad moderada de incrementos en niveles en diferentes corrientes de departamentos en las siguientes regiones: Orinoquia, Caribe y Pacífico.
- Por probabilidad alta de deslizamientos de tierra en zonas inestables o de ladera ubicadas en departamentos de las siguientes regiones: Pacífico, Orinoquia, Andina y Amazonia.
- Por probabilidad moderada de amenaza de incendios de la cobertura vegetal en algunos municipios de las regiones Caribe, Orinoquia, Amazonia y Andina.

### ALERTA AMARILLA

- Por baja probabilidad de incrementos en niveles en diferentes corrientes de departamentos en las siguientes regiones: Amazonia, Andina, Caribe, Orinoquia y Pacífico.
- Por probabilidad baja de deslizamientos de tierra en zonas inestables o de ladera ubicadas en algunos municipios en las siguientes regiones: Orinoquia, Pacífico, Andina y Amazonia.
- Por baja probabilidad de amenaza de incendios de la cobertura vegetal en algunos municipios ubicados en la región Andina.
- Por viento y oleaje en el mar Caribe.

# PRONÓSTICO CONDICIONES METEOROLÓGICAS ESPECIALES

## ÁREA DEL VOLCÁN GALERAS

A lo largo de la jornada se estima cielo entre parcial y mayormente cubierto con predominio de tiempo seco.

EL SERVICIO GEOLÓGICO COLOMBIANO reporta en nivel AMARILLO (III): CAMBIOS EN EL COMPORTAMIENTO DE LA ACTIVIDAD VOLCÁNICA. Lat: 1.55 Lon: -77.37

ELEVACIÓN (pies)	DIRECCIÓN	VELOCIDAD	
		NUDOS	Km/h
10.000	SURESTE	10 - 15	18 - 27
18.000	ESTE	5 - 10	9 - 18
24.000	ESTE	5 - 10	9 - 18
30.000	ESTE	15 - 20	27 - 36

## ÁREA DEL VOLCÁN NEVADO DEL HUILA

A lo largo de la jornada se estima cielo entre parcial y mayormente cubierto con predominio de tiempo seco.

EL SERVICIO GEOLÓGICO COLOMBIANO reporta en nivel AMARILLO (III): CAMBIOS EN EL COMPORTAMIENTO DE LA ACTIVIDAD VOLCÁNICA. Lat: 2.92 Lon: -76.05

ELEVACIÓN (pies)	DIRECCIÓN	VELOCIDAD	
		NUDOS	Km/h
10.000	ESTE	0 - 5	0 - 9
18.000	ESTE	10 - 15	18 - 27
24.000	ESTE	10 - 15	18 - 27
30.000	ESTE	10 - 15	18 - 27

## ÁREA DEL VOLCÁN CERRO MACHÍN

En las horas de la mañana se prevé tiempo seco. Después del mediodía se incrementará la nubosidad con precipitaciones.

EL SERVICIO GEOLÓGICO COLOMBIANO reporta en nivel AMARILLO (III): CAMBIOS EN EL COMPORTAMIENTO DE LA ACTIVIDAD VOLCÁNICA. Lat: 4.80 Lon: -75.62

ELEVACIÓN (pies)	DIRECCIÓN	VELOCIDAD	
		NUDOS	Km/h
10.000	SURESTE	5 - 10	9 - 18
18.000	ESTE	5 - 10	9 - 18
24.000	ESTE	5 - 10	9 - 18
30.000	ESTE	15 - 20	27 - 36

## ÁREA DEL VOLCÁN NEVADO DEL RUIZ

En la mañana y hasta entrada la tarde prevalecerán las condiciones secas, luego se advierten precipitaciones ligeras y dispersas.

EL SERVICIO GEOLÓGICO COLOMBIANO reporta en nivel AMARILLO (III): CAMBIOS EN EL COMPORTAMIENTO DE LA ACTIVIDAD VOLCÁNICA. Lat: 4.89 Lon: -75.32

ELEVACIÓN (pies)	DIRECCIÓN	VELOCIDAD	
		NUDOS	Km/h
10.000	NORESTE	0 - 5	0 - 9
18.000	ESTE	5 - 10	9 - 18
24.000	ESTE	5 - 10	9 - 18
30.000	ESTE	15 - 20	27 - 36

## ÁREA DEL COMPLEJO VOLCÁNICO CHILES-CERRO NEGRO DE MAYASQUER

Durante las horas de la mañana y tarde se estima tiempo seco con cielo parcialmente cubierto. En la noche son previstas precipitaciones.

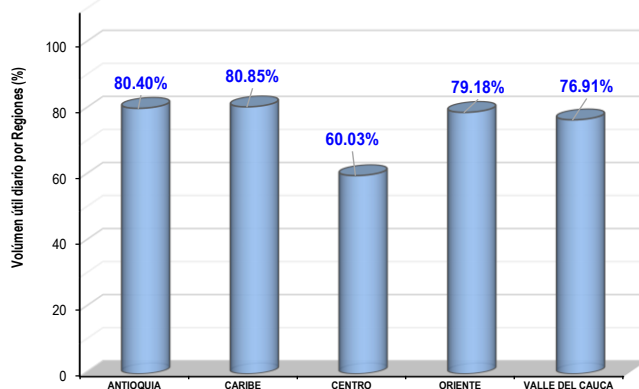
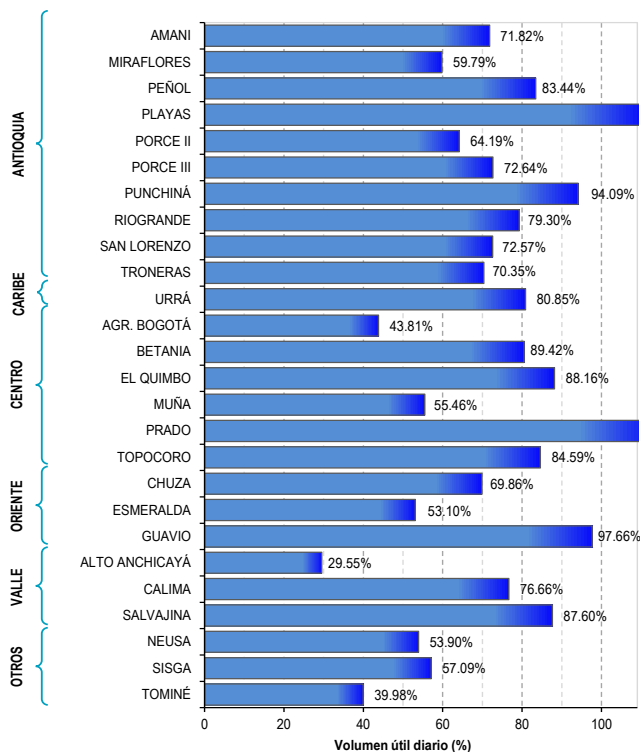
EL SERVICIO GEOLÓGICO COLOMBIANO reporta en nivel AMARILLO (III): CAMBIOS EN EL COMPORTAMIENTO DE LA ACTIVIDAD VOLCÁNICA. Lat: 0.81 - Lon: 77.93 Lat: 0.76 Lon: -77.95

ELEVACIÓN (pies)	DIRECCIÓN	VELOCIDAD	
		NUDOS	Km/h
10.000	SURESTE	5 - 10	9 - 18
18.000	ESTE	5 - 10	9 - 18
24.000	ESTE	5 - 10	9 - 18
30.000	ESTE	15 - 20	27 - 36

# ESTADO DE LOS EMBALSES

A continuación se relaciona el volumen útil diario de los principales embalses del país (expresado en porcentaje), de acuerdo con la información reportada por XM S.A. E.S.P en la siguiente dirección electrónica: <http://ido.xm.com.co/ido/SitePages/hidrologia.aspx?q=reservas>

## VOLUMEN ÚTIL DIARIO EN LOS PRINCIPALES EMBALSES DEL PAÍS





Para estar informado diariamente de lo que pasa con el **pronóstico del tiempo y las alertas.**

Síguenos en Twitter  
**@IDEAMColombia**



## PRECIPITACIONES

A continuación se relacionan los municipios donde en las últimas 24 horas se registraron precipitaciones iguales o superiores a 40.0 mm.

Se aclara que las precipitaciones indicadas en los municipios, realmente corresponden a aquellos puntos en los cuales el IDEAM tiene estaciones de monitoreo, pero no necesariamente quiere decir que el dato corresponda a las lluvias que se presentaron directamente sobre el área urbana en donde se concentra la mayor población. En ocasiones la estación sobre la cual se destaca el mayor valor de precipitación, a pesar de pertenecer al municipio, puede quedar alejada del centro poblado principal.

DEPARTAMENTO	MUNICIPIO
<b>ANTIOQUIA</b>	Valdivia (40.0).
<b>CASANARE</b>	Trinidad (46.5).
<b>CAUCA</b>	López de Micay (47.0).
<b>CESAR</b>	El Paso (66.0), San Alberto (52.0).
<b>CUNDINAMARCA</b>	Yacopí (49.0).
<b>META</b>	<b>Villavicencio (73.0)</b> , Mesetas (70.0).
<b>NORTE DE SANTANDER</b>	Cúcuta (44.7).
<b>SUCRE</b>	Majagual (50.0).

Para estar informado diariamente de lo que pasa con el **pronóstico del tiempo y las alertas**.

Síguenos en Twitter  
**@IDEAMColombia**



## TEMPERATURAS MÁXIMAS

A continuación se relacionan los municipios donde en las últimas 24 horas se registraron temperaturas iguales o superiores a 36.0 °C.

Se aclara que las temperaturas indicadas en los municipios, realmente corresponden a aquellos puntos en los cuales el IDEAM tiene estaciones de monitoreo, pero no necesariamente quiere decir que el dato corresponda a las temperaturas que se presentaron directamente sobre el área urbana en donde se concentra la mayor población. En ocasiones la estación sobre la cual se destaca el mayor valor de temperatura, a pesar de pertenecer al municipio, puede quedar alejada del centro poblado principal.

DEPARTAMENTO	MUNICIPIO
<b>BOLÍVAR</b>	Zambrano (36.2).
<b>CESAR</b>	Valledupar (37.4).
<b>CUNDINAMARCA</b>	Jerusalén (41.0).
<b>HUILA</b>	Villavieja (38.2).
<b>LA GUAJIRA</b>	Manaure (38.6), Hatonuevo (36.2).

Se resalta que el registro de 41.0 °C en el municipio de Jerusalén (Cundinamarca), es el máximo registro histórico absoluto para el mes de julio.





# PRONÓSTICO METEOROLÓGICO

Miércoles 17 y jueves 18 de julio de 2019



REGIÓN	PRONÓSTICO
<b>SABANA DE BOGOTÁ</b>	<p><b>MIÉRCOLES.</b> En la tarde se estima cielo parcialmente nublado con predominio de tiempo seco, sin embargo no se descartan probables lluvias ligeras en algunos sectores del centro-orienté y sur de la capital. En la noche se estima cielo entre parcial a mayormente nublado con predominio de tiempo seco, sin embargo no se descartan probables lluvias ligeras en algunos sectores de los cerros orientales y sur de la capital.</p> <p><b>JUEVES.</b> En la tarde se estima cielo parcialmente nublado con predominio de tiempo seco, sin embargo no se descartan probables lluvias ligeras en algunos sectores de los cerros orientales y sur de la capital. En la mañana se estima cielo mayormente nublado con predominio de tiempo seco con alguna probabilidad de lloviznas al sur de la capital. En la tarde se estima cielo parcialmente nublado con predominio de tiempo seco, aunque no se descartan probables lluvias ligeras en algunos sectores de los cerros orientales, occidente y sur de la capital. En la noche se estima cielo parcialmente nublado con predominio de tiempo seco, aunque no se descartan probables lluvias ligeras en algunos sectores de los cerros orientales, occidente y sur de la capital.</p>
<b>CARIBE</b>	<p><b>MIÉRCOLES.</b> Para las horas de la tarde se prevén lluvias en cercanías a las estribaciones de la sierra Nevada de Santa Marta, norte de Cesar y occidente de Córdoba. Lluvias ligeras en el sur de los departamentos de Bolívar y sectores de Sucre. Durante la noche se estiman que las lluvias de mayor intensidad se presenten al suroccidente de Córdoba y sur de Sucre. Probabilidad de lluvias ligeras en las inmediaciones de la Sierra Nevada de Santa Marta.</p> <p><b>JUEVES.</b> La nubosidad y las precipitaciones más intensas se esperan en inmediaciones de la Sierra Nevada de Santa Marta, occidente y sur de Córdoba, posibilidad de lluvias al sur de los departamentos de Bolívar y Sucre.</p>
<b>ARCHIPIÉLAGO DE SAN ANDRÉS, PROVIDENCIA Y SANTA CATALINA</b>	<p><b>MIÉRCOLES.</b> Durante la tarde se estima cielo parcialmente nublado con predominio de tiempo seco. En la noche se espera cielo parcialmente cubierto con tiempo seco. No se descartan algunas lloviznas en cercanías a San Andrés.</p> <p><b>JUEVES.</b> Se estiman tiempo seco con cielo parcialmente cubierto en la mayor parte de la jornada; sin embargo no se descartan lloviznas o lluvias ligeras de corta duración, particularmente en horas de la noche.</p>
<b>MAR CARIBE</b>	<p><b>MIÉRCOLES.</b> En zonas del centro y orienté del área marítima nacional se estima predominio de tiempo seco. No obstante en el occidente se prevé lluvias ligeras dispersas.</p> <p><b>JUEVES.</b> Se prevé cielo parcialmente nublado con tiempo seco en gran parte del área, salvo en la zona occidental, donde se estiman lluvias ligeras a lo largo de la jornada.</p>
<b>ANDINA</b>	<p><b>MIÉRCOLES.</b> En la tarde se prevé aumento de nubosidad con precipitaciones en zonas del centro y sur de Norte de Santander, surorienté de Santander y occidente de Antioquia, posibilidad de lloviznas de corta duración en el resto del área. Para la noche se prevé persistan las precipitaciones al occidente y norte de Antioquia, sur de Santander y orienté de Norte de Santander, lloviznas y/o lluvias ligeras en el resto del área, salvo en centro y orienté de Tolima y Huila donde se prevé predominio de tiempo seco.</p> <p><b>JUEVES.</b> Durante la mañana se estima predominio de tiempo seco sin descartar algunas lloviznas en Santander, Cundinamarca y Huila. Para la tarde y noche se estima aumento de la nubosidad, las lluvias más intensas se estiman en el occidente y norte de Antioquia, así como en zonas de Santander. No se descartan lloviznas en el resto del área.</p>





# PRONÓSTICO METEOROLÓGICO

Miércoles 17 y jueves 18 de julio de 2019



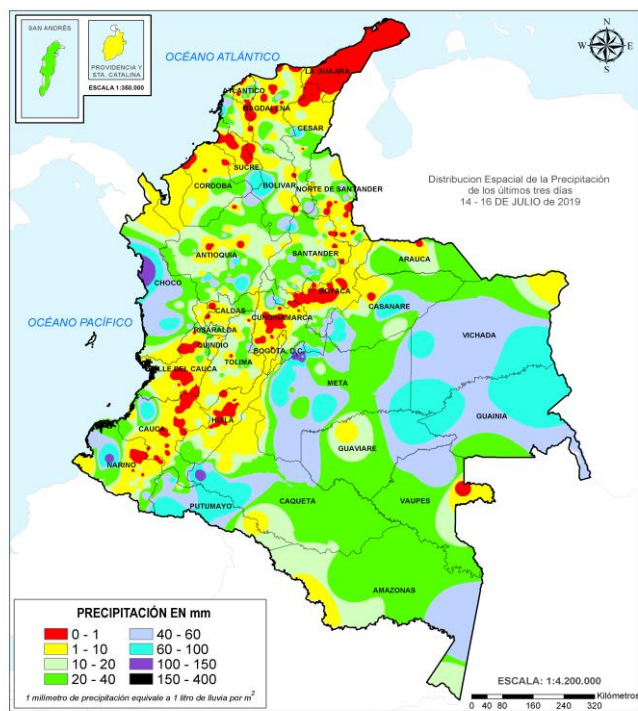
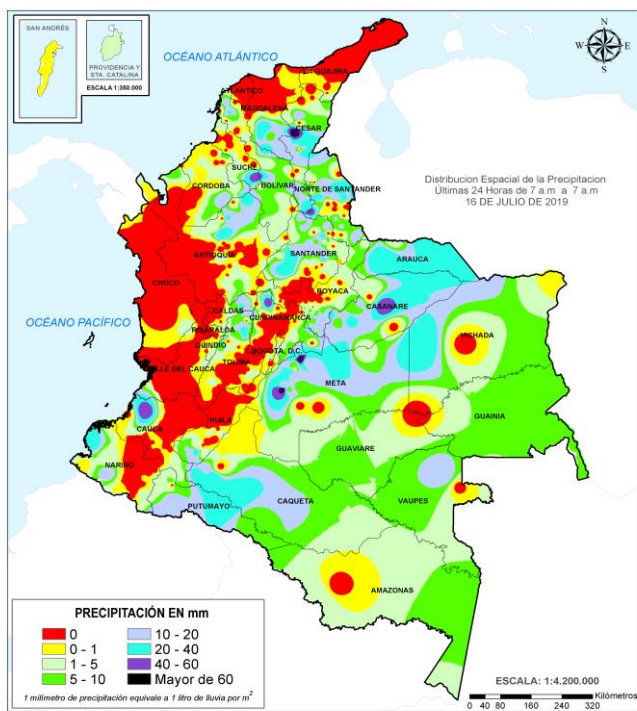
REGIÓN	PRONÓSTICO
INSULAR PACÍFICO	<p><b>MIÉRCOLES.</b> Tanto en Malpelo como en Gorgona se estiman condiciones de cielo parcialmente cubierto con posibilidad de lloviznas de corta duración en la tarde y de mayor intensidad en la noche.</p> <p><b>JUEVES.</b> Cielo con nubosidad variable; lloviznas ocasionales en Malpelo y Gorgona durante la mañana y tarde; en la noche aumento de la nubosidad con lluvias ligeras.</p>
PACÍFICO	<p><b>MIÉRCOLES.</b> En las horas de la tarde se estima cielo mayormente nublado a cubierto y lluvias moderadas en zonas de montaña de la cordillera occidental en Chocó y Cauca. Lluvias de menor intensidad en Nariño y occidente de Valle. En la noche se estiman condiciones nubosas y lluvias en amplios sectores de Chocó y occidente de Cauca. Lluvias menos intensas en Valle y Nariño.</p> <p><b>JUEVES.</b> A lo largo del día se prevén condiciones nubladas con lluvias en sectores de Chocó occidente de Valle, Cauca y Nariño. Lluvias localmente fuertes con actividad eléctrica se pueden presentar en sectores de Chocó a diversas horas.</p>
OCEANO PACÍFICO	<p><b>MIÉRCOLES.</b> A lo largo del día se estiman condiciones de cielo parcial a mayormente nublado en gran parte de la cuenca con predominio de tiempo seco. No obstante, son posibles lluvias ligeras a moderadas mar adentro en el norte de la cuenca del Pacífico.</p> <p><b>JUEVES.</b> A lo largo de la jornada se prevén condiciones nubosas con lluvias dispersas. Las de mayor intensidad se prevén en horas de la madrugada, mañana y noche en las zonas centro y norte. Hacia el sur predominarán las condiciones de tiempo seco.</p>
ORINOQUIA	<p><b>MIÉRCOLES.</b> En horas de la tarde se prevén lluvias aisladas de intensidad ligera a localmente moderadas en Meta y Vichada, en zonas de piedemonte de Arauca lluvias ligeras. Para la noche se estiman lluvias moderadas al suroccidente de Meta, posibilidad de lloviznas en sectores de Casanare y nororiente de Vichada.</p> <p><b>JUEVES.</b> Se prevé presencia de lluvias dispersas de intensidad ligera a moderada, especialmente en horas de la tarde y noche. Se estima además que pueden ser localmente fuertes en sectores de Meta y Vichada.</p>
AMAZONIA	<p><b>MIÉRCOLES.</b> Cielo mayormente nublado predominando en la región. Lluvias dispersas moderadas en sectores del oriente de Caquetá y Putumayo, occidente y sur de Amazonas. No se descarta actividad eléctrica en los sectores mencionados. Lluvias dispersas a aisladas de intensidad ligera en zonas de Guaviare, Vaupés y Guainía. Para la noche se estima una disminución de la nubosidad. Se prevén algunas lluvias ligeras en la zonas del piedemonte Amazónico y occidente de Guaviare. Predominio de tiempo seco para el resto de la región.</p> <p><b>JUEVES.</b> A lo largo de la jornada se estiman condiciones mayormente nubladas en la zona. Se estiman lluvias dispersas de intensidad ligera a moderada en gran parte de la región. En la tarde y noche se prevén además lluvias localmente fuertes con actividad eléctrica.</p>



# MAPAS DE PRECIPITACIÓN

**Precipitación diaria:** desde las 7:00 a. m. del martes 16 hasta las 7:00 a. m. del miércoles 17 de julio de 2019.

**Precipitación últimas 72 horas:** desde las 7:00 a. m. del domingo 14 hasta las 7:00 a.m. del miércoles 17 de julio de 2019.



## ALERTAS VIGENTES E INFORMACIÓN ADICIONAL

Para mayor información sobre el pronóstico del estado del tiempo, informes técnicos diarios, comunicados especiales, mapas diarios de temperaturas máximas y mínimas e información diaria de precipitación se sugiere consultar los siguientes enlaces:

- [MAPA DIARIO DE TEMPERATURA MÁXIMA](#)
- [MAPA DIARIO DE TEMPERATURA MÍNIMA](#)



# ALERTAS POR NIVELES DE LOS RÍOS

## REGIÓN CARIBE

### SITIOS PARA LOS CUALES SE GENERA LA ALERTA

**ALERTA  
ROJA**

#### **POSIBLES INUNDACIONES EN LA CUENCA MEDIA Y BAJA DEL RÍO SINÚ.**

No se descartan inundaciones en la cuenca del río Sinú y quebradas afluentes (aguas abajo del Embalse de Urrá), se recomienda especial atención en los centros poblados de Tierralta, San Pelayo, Cotorra, Lórica, San Bernardo del Viento y Montería (Córdoba), así como en la Ciénaga de Momil, dado que los niveles del cauce principal alcanzaron el umbral de afectación.

## REGIÓN ORINOQUIA

### SITIOS PARA LOS CUALES SE GENERA LA ALERTA

**ALERTA  
ROJA**

#### **NIVELES ALTOS EN EL RÍO GUAVIARE (CUENCA MEDIA Y BAJA).**

Persisten los niveles altos del río Guaviare, con valores por encima de la cota de afectación, a la altura de San José del Guaviare y Mapiripán (Meta). Se espera que los niveles mantengan condición de descenso durante el transcurso de la semana.

#### **NIVELES ALTOS EN LA PARTE BAJA DEL RÍO INÍRIDA.**

Se prevén inundaciones debido a los niveles altos que persisten en la parte baja del río Inírida a la altura del municipio de Inírida, así como en varias corrientes afluentes al río Inírida (Guaiánia). Los niveles se encuentran en condición de ascenso y se espera que esta situación continúe durante los siguientes días.

#### **NIVELES ALTOS EN EL RÍO META (CUENCA MEDIA - BAJA).**

Niveles altos en el río Meta (cuenca media y baja), en el tramo comprendido entre los municipios de Orocué y Paz de Ariporo (Casanare), actualmente los niveles del río Meta en este sector se encuentran por encima del umbral de alerta roja.

#### **INUNDACIONES EN EL MUNICIPIO DE PUERTO CARREÑO.**

Continúa alto el nivel del río Orinoco con valores sobre la cota de afectación, a la altura del municipio de Puerto Carreño (Vichada). UNGRD reporta afectaciones en diversos sectores del municipio.

# ALERTAS POR NIVELES DE LOS RÍOS

REGIÓN CARIBE	SITIOS PARA LOS CUALES SE GENERA LA ALERTA	ALERTA NARANJA
<b>PROBABILIDAD DE CRECIENTES SÚBITAS EN LA CUENCA MEDIA Y BAJA DEL RÍO ATRATO.</b> Se mantiene la probabilidad de crecientes súbitas para los aportantes del río Atrato en su parte media y baja, como lo son los ríos Bebarama, Napipí, Opagadó, Salaquí, Cacarica, Tanela, Tolo, Cuía, Chicué, Uva, Pogué, Bebarama, Bojayá, Napipí y Opagadó.		
<b>NIVELES ALTOS EN LA CUENCA ALTA DEL RÍO SINÚ.</b> Se mantienen los niveles altos en el río Sinú y quebradas afluentes (aguas arriba del Embalse de Urrá),		
<b>PROBABILIDAD DE INUNDACIÓN SAN MARCOS (SUCRE).</b> Niveles altos actualmente en la Ciénaga de San Marcos en el departamento de Sucre. No se descarta que esta situación afecte otras ciénagas de la región de la Mojana los departamentos de Córdoba, Sucre y Bolívar.		

REGIÓN ORINOQUIA	SITIOS PARA LOS CUALES SE GENERA LA ALERTA	ALERTA NARANJA
<b>NIVELES ALTOS EN LAS CUENCAS DE LOS RÍOS ARIARI Y GUEJAR.</b> Se presentan nuevos ascensos en la cuenca alta al río Guaviare razón por lo cual los valores de nivel se mantienen altos para la época en los ríos Ariari, Guejar y La Cubillera, aportantes del río Guaviare. Se recomienda especial atención en los municipios de San Juan de Arama, Vista Hermosa y Cubarral, así como también para los municipios de Lejanías, Granada, Guamal y El Castillo, entre otros, donde se presentan niveles altos del río Ariari.		
<b>PROBABILIDAD DE CRECIENTES SÚBITAS EN APORTANTES AL RÍO META (CUENCA ALTA Y MEDIA).</b> Se evidencian moderadas variaciones en los niveles de los ríos que descienden del piedemonte llanero, especialmente para los ríos Guayuriba, Guatiquía, Metica, Guamal, Humadea, Negro, Guacavía y Humea entre otros afluentes de la cuenca alta del río Meta. Estar atentos a los niveles del río Guatiquía, a la altura de Villavicencio, ya que se registraron precipitaciones importantes.		
<b>NIVELES ALTOS EN EL RÍO META (CUENCA ALTA - MEDIA).</b> Niveles altos en el río Meta en el tramo comprendido entre los municipios de Puerto López (Meta) y Maní (Casanare). Se espera que predomine una condición de ascenso a lo largo del cauce principal durante los siguientes días.		

REGIÓN PACÍFICO	SITIOS PARA LOS CUALES SE GENERA LA ALERTA	ALERTA NARANJA
<b>PROBABILIDAD DE CRECIENTES SÚBITAS EN LOS RÍOS DIRECTOS AL OCÉANO PACÍFICO EN EL DEPARTAMENTO DE CHOCÓ.</b> Se mantiene esta alerta ante los posibles incrementos súbitos en el nivel de los ríos Jella, Chocotalal y sus afluentes en Bahía Solano, entre otros directos al Océano Pacífico en el departamento de Chocó.		

# ALERTAS POR NIVELES DE LOS RÍOS

## REGIÓN ANDINA

### SITIOS PARA LOS CUALES SE GENERA LA ALERTA

## ALERTA AMARILLA

#### **PROBABILIDAD DE CRECIENTE SÚBITA EN LA CUENCA DEL RÍO TARAZÁ-MAN.**

Se mantiene esta alerta dados los ascensos que se registraron en el nivel del río Taraza-Man a la altura de la estación Las Camelias en Cáceres Antioquia.

#### **INCREMENTOS EN LOS NIVELES DE LA CUENCA DEL RÍO NECHÍ.**

Niveles altos en la cuenca media y baja, espacialmente a la altura de los municipios de Zaragoza y Nechí.

#### **NIVELES ALTOS DEL RÍO CAUCA EN EL SECTOR DE GUARANDA.**

Se mantiene esta alerta dado que continúan altos los niveles del río Cauca entre los municipios de San Jacinto del Cauca (Bolívar), Guaranda (Sucre), Achí y Pinillos (Bolívar). Se recomienda a las autoridades hacer seguimiento al estado de los jarillones que encauzan protegen las poblaciones ribereñas.

#### **PROBABILIDAD DE CRECIENTE SÚBITA EN LA CUENCA DEL RÍO NARE.**

Probabilidad de incrementos súbitos en el nivel del río Nare y sus afluentes los ríos Negro, Marinilla, Nus y Samaná entre otros, (Antioquia).

#### **PROBABILIDAD DE CRECIENTES SÚBITAS EN LAS CUENCAS DE LOS RÍOS SAN BARTOLOMÉ Y CIMITARRA.**

Se mantiene la alerta para ríos San Bartolomé, Cimitarra y otros directos al río Magdalena (Antioquia).

#### **PROBABILIDAD DE CRECIENTES SÚBITAS EN LOS AFLUENTES DE LA CUENCA DEL RÍO LEBRIJA**

Se registran incrementos moderados en los niveles de los afluentes al río Lebrija, especialmente el río de Oro (municipio de Girón).

#### **PROBABILIDAD DE CRECIENTES SÚBITAS EN LOS AFLUENTES DE LA CUENCA DEL RÍO OPÓN**

Se registran incrementos moderados en los niveles de los afluentes al río Lebrija, especialmente el río La Colorada (municipio de Simácota).

#### **PROBABILIDAD DE CRECIENTES SÚBITAS EN LA CUENCA DEL RÍO SUMAPAZ**

Probabilidad de incrementos súbitos en los niveles del río Sumapaz y sus afluentes. Especial atención a la altura del municipio de Pandi.

#### **PROBABILIDAD DE CRECIENTES SÚBITAS EN APORTANTES AL CAUCA ENTRE EL RÍO SAN JUAN Y PUERTO VALDIVIA.**

Probabilidad de crecientes súbitas en ríos aportantes al Cauca entre el río San Juan y Puerto Valdivia (Antioquia). **NOTA:** El SDGR de Antioquia alerta de un posible represamiento de quebrada La Uriaga en el corregimiento el Valle de Toledo a la altura del municipio de Toledo.



# ALERTAS POR NIVELES DE LOS RÍOS

## REGIÓN PACÍFICO

### SITIOS PARA LOS CUALES SE GENERA LA ALERTA

## ALERTA AMARILLA

#### **PROBABILIDAD DE CRECIENTES SÚBITAS EN LA CUENCA MEDIA Y BAJA DEL RÍO SAN JUAN.**

Probabilidad de crecientes súbitas en el río San Juan y sus afluentes, especialmente los ríos Sípi, Cajón, Capoma, Calima y Munguadó, se recomienda especial atención a la altura de los municipios de Sipí, Medio San Juan y Litoral de San Juan.

#### **PROBABILIDAD DE CRECIENTES SÚBITAS EN LA CUENCA DEL RÍO BAUDÓ.**

Probabilidad moderada de crecientes súbitas en el río Baudó y sus afluentes, se recomienda especial atención en la cabecera municipal del municipio de Alto Baudó y para varios de sus corregimientos éntrelos cuales se destacan Santa María, Miacorá, Divisa, Cohecho, Chachajo, Santa Rita, La Pureza y Nauca.

#### **PROBABILIDAD DE CRECIENTES SÚBITAS EN LOS RÍOS DEL LITORAL PACÍFICO EN EL CAUCA.**

Probabilidad de crecientes súbitas en los ríos Guapi, Timbiquí, Micay, Saija, Naya y sus afluentes, directos al Océano Pacífico en el departamento de Cauca. Se recomienda especial atención en el municipio de Timbiquí, particularmente en sectores como Francia, Buenos Aires, Unión de Vivienda, Bella Vista, entre otros, y en el sector rural Coteje y Cupí, localizados en la ribera de los ríos Timbiquí y Saija.

#### **PROBABILIDAD DE CRECIENTES SÚBITAS EN LOS RÍOS DEL LITORAL PACÍFICO EN EL VALLE DEL CAUCA.**

No se descartan incrementos súbitos en los niveles de los ríos Escalerete, Anchicayá, Dagua, Cajambre, Mayorquín, Raposo y sus afluentes, directos al Océano Pacífico en el departamento de Valle del Cauca.

#### **PROBABILIDAD DE CRECIENTES SÚBITAS EN LOS RÍOS ISCUANDÉ Y TAPAJE.**

Probabilidad de crecientes súbitas en los niveles de los ríos Iscuandé y Tapaje, los cuales drenan sus aguas al Océano Pacífico en el departamento de Nariño.

#### **PROBABILIDAD DE CRECIENTES SÚBITAS EN LOS RÍOS MAYO Y JUANAMBÚ.**

Se mantiene esta alerta por probabilidad de crecientes súbitas en los niveles de los ríos Mayo y Juanambú, los cuales son aportantes a la cuenca alta del río Patía en el departamento de Nariño. Especial atención a los municipios de San Lorenzo, La Unión, San Bernardo, Génova y La Cruz.

#### **PROBABILIDAD DE CRECIENTES SÚBITAS EN LA CUENCA DEL RÍO MIRA.**

Probabilidad de crecientes súbitas en los ríos Mira, Tola, Rosario y sus afluentes, al suroccidente del departamento de Nariño.

#### **PROBABILIDAD DE CRECIENTES SÚBITAS EN LA CUENCA DEL RÍO TELEMBÍ (AFLUENTE DEL RÍO PATÍA).**

No se descartan posibles crecientes súbitas en el río Telembí y sus afluentes, especialmente a la altura del municipio de Barbacoas (Nariño)

# ALERTAS POR NIVELES DE LOS RÍOS

REGIÓN ORINOQUIA	SITIOS PARA LOS CUALES SE GENERA LA ALERTA	ALERTA AMARILLA
------------------	--	--------------------

## **NIVELES ALTOS EN LAS CUENCAS DE LOS RÍOS LOSADA, GUAYABERO Y GUAPE (ALTO GUAVIARE)**

El nivel del río Guayabero a la altura del municipio de la Macarena se encuentra estable, con tendencia ligera al descenso, aunque no se descartan incrementos súbitos. Es posible que esta condición hidrológica se refleje en los ríos Losada, Guape y sus afluentes. Se recomienda estar atentos a los niveles del río Duda (afluente del río Guayabero), a la altura del municipio La Uribe (Meta).

## **PROBABILIDAD DE CRECIENTES SÚBITAS EN LOS AFLUENTES AL RÍO META (CUENCA ALTA Y MEDIA).**

Probabilidad de crecientes súbitas en Cusiana, Yucao, Melúa, Manacacías, Upía y Túa y caño Cumaral.

## **PROBABILIDAD DE CRECIENTES SÚBITAS EN LA CUENCA DEL RÍO CASANARE**

Probabilidad de crecientes súbitas en la cuenca de río Casanare y afluentes como el río Ariporo, a la altura de San Salvador. Especial atención para sectores bajos y rurales en el municipio de Puerto Rondón, e igualmente para las veredas de Puerto Colombia, El Cájaro en jurisdicción de Hato Corozal.

REGIÓN CARIBE	SITIOS PARA LOS CUALES SE GENERA LA ALERTA	ALERTA AMARILLA
---------------	--	--------------------

## **PROBABILIDAD DE CRECIENTES SÚBITAS EN LA CUENCA ALTA DEL ATRATO.**

Probabilidad de incrementos súbitos en los niveles de la parte alta del río Atrato y sus afluentes los ríos Andágueda, Cabí y Quito. Igualmente para los ríos Condoto, Tamaná, San Juan y Cértégui, pues no se descartan incrementos importantes de sus niveles.

## **PROBABILIDAD DE CRECIENTES SÚBITAS EN LOS RÍOS SUCIO, MURRÍ Y MURINDÓ.**

Probabilidad de incrementos súbitos en los niveles de los ríos de montaña del departamento de Antioquia que drenan al río Atrato, como son los ríos Murrí, Sucio y Murindó.

## **PROBABILIDAD DE CRECIENTES SÚBITAS EN LOS RÍOS DIRECTOS AL MAR CARIBE.**

Probabilidad de crecientes súbitas en los ríos San Juan, Volcán, Canalete y otros arroyos directos al Caribe, especial atención en el municipio de Arboletes y el Corregimiento La Candelaria (Antioquia).

## **INUNDACIONES EN CARTAGENA DE INDIAS.**

Se mantiene esta alerta debido a las anegaciones reportadas en algunos barrios de Cartagena de Indias.

## **PROBABILIDAD DE CRECIENTES SÚBITAS EN CORRIENTES DEL URABÁ ANTIOQUEÑO.**

Se mantiene esta alerta dada la probabilidad de crecientes súbitas en los ríos León, Guaduas, Carepa, Apartadó, Grande, Currulao, Guadualito, Zungo, Bobal y Bijagual, entre otros que desembocan al Golfo de Urabá, se recomienda especial atención en los municipios de Chigorodó, Carepa, Apartadó y Turbo.

## **PROBABILIDAD DE CRECIENTES SÚBITAS EN LA CUENCA ALTA DEL RÍO SAN JORGE.**

Posibles incrementos en el nivel del río San Jorge en Montelibano y de su afluente principal el río San Pedro en Puerto libertador (Córdoba)

# ALERTAS POR NIVELES DE LOS RÍOS

## REGIÓN AMAZONIA

## SITIOS PARA LOS CUALES SE GENERA LA ALERTA

## ALERTA AMARILLA

### **PROBABILIDAD DE CRECIENTES SÚBITAS EN LA CUENCA DE LOS RÍOS ORTEGUAZA Y PESCADO.**

Probabilidad de incrementos súbitos en los niveles del río Orteguaza y sus afluentes los ríos Caraño y Hacha en el piedemonte caqueteño, a la altura del municipio de Florencia (Caquetá), similar comportamiento en los niveles se espera para la cuenca del río Pescado. Se recomienda especial atención en las ciudades de Florencia, Paujil, Doncello, Albania y San José de Fragua.

### **CRECIENTE SÚBITA EN LA CUENCA MEDIA DEL RÍO CAQUETÁ.**

No se descarta incremento súbito en el nivel del río Caquetá, Se recomienda especial atención en los municipios de Puerto Guzmán, Solita, Curillo y Solano en el departamento de Caquetá.

### **INCREMENTOS SÚBITOS EN LA PARTE ALTA DEL RÍO PUTUMAYO .**

Incrementos súbitos en los niveles de la parte alta del río Putumayo y sus afluentes, especialmente los ríos San Miguel, Sucio, Guineo y Guamuéz. Se recomienda especial atención en los municipios de Puerres (Nariño), Santiago, Villagarzón, Orito y Puerto Asís (Putumayo).

### **PROBABILIDAD DE CRECIENTES SÚBITAS EN LA CUENCA MEDIA DEL RÍO PUTUMAYO.**

Probabilidad de crecientes súbitas en la parte media del río Putumayo, a la altura de Puerto Leguízamo. Especial atención para las poblaciones de Puerto Vega, La Esmeralda, Canacas, Ancura, Playa Rica, Calmaron, Tres Bocanas y Peña Sora, las cuales son aledañas a Puerto Asís.

### **NIVELES ALTOS EN LA PARTE BAJA DEL RIO VAUPÉS**

Niveles altos en la parte baja del río Vaupés a la altura del municipio de Mitú. Especial atención para zonas bajas y rurales particularmente para las comunidades indígenas en Mitú, Pedreras y Taraira. Se espera descenso los siguientes días en el rango de los valores altos para la época.



# ALERTAS POR AMENAZAS DE DESLIZAMIENTO

**ALERTA ROJA:**

Amenaza alta a muy alta por deslizamientos de tierra detonados por lluvias, localizados en los siguientes municipios:

**ALERTA NARANJA:**

Amenaza moderada por deslizamientos de tierra detonados por lluvias, localizados en los siguientes municipios:

REGIÓN ANDINA	SITIOS PARA LOS CUALES SE GENERA LA ALERTA	ALERTA ROJA
<b>BOYACÁ:</b> Chiscas. <b>CUNDINAMARCA:</b> Guayabetal.		

REGIÓN AMAZONIA	SITIOS PARA LOS CUALES SE GENERA LA ALERTA	ALERTA ROJA
<b>PUTUMAYO:</b> Mocoa.		

REGIÓN ANDINA	SITIOS PARA LOS CUALES SE GENERA LA ALERTA	ALERTA NARANJA
<b>ANTIOQUIA:</b> Briceño, Ituango, Valdivia, Yarumal. <b>CUNDINAMARCA:</b> Gutiérrez, Medina, Quetame. <b>RISARALDA:</b> Dosquebradas, Pereira.		

REGIÓN PACIFICO	SITIOS PARA LOS CUALES SE GENERA LA ALERTA	ALERTA NARANJA
<b>CAUCA:</b> El Tambo, López. <b>CHOCÓ:</b> Alto Baudó (Pie de Pato), Bagadó, Bajo Baudó (Pizarro), Cértegui, Condoto, El Cantón del San Pablo (Managrú), Lloró, Medio Atrato (Beté), Medio Baudó (Boca de Pepé), Nóvita, Nuquí, Quibdó, Río Iró (Santa Rita), Río Quito (Paimadó), Tadó. <b>NARIÑO:</b> Barbacoas, Francisco Pizarro (Salahonda), Los Andes (Sotomayor), Magüí (Payán), Roberto Payán (San José), Tumaco.		

REGIÓN ORINOQUIA	SITIOS PARA LOS CUALES SE GENERA LA ALERTA	ALERTA NARANJA
<b>META:</b> Acacías, Cubarral, Cumaral, El Calvario, El Castillo, El Dorado, Guamal, Restrepo, Villavicencio.		

REGIÓN AMAZONIA	SITIOS PARA LOS CUALES SE GENERA LA ALERTA	ALERTA NARANJA
<b>CAQUETÁ:</b> San José del Fragua. <b>PUTUMAYO:</b> Villagarzón.		

# ALERTAS POR AMENAZAS DE DESLIZAMIENTO

REGIÓN ANDINA	SITIOS PARA LOS CUALES SE GENERA LA ALERTA	ALERTA AMARILLA
<p><b>ANTIOQUIA:</b> Abejorral, Abriaquí, Amagá, Amalfi, Andes, Angelópolis, Anorí, Argelia, Armenia, Belmira, Betulia, Buritica, Cáceres, Caicedo, Caldas, Campamento, Cañasgordas, Caracolí, Caramanta, Ciudad Bolívar, Concordia, Dabeiba, Ebéjico, Fredonia, Frontino, Giraldo, Heliconia, Maceo, Medellín, Montebello, Nariño, Olaya, Puerto Berrio, Puerto Nare, Puerto Triunfo, Remedios, Salgar, San Carlos, San Francisco, San Jerónimo, San Luis, San Pedro de Los Milagros, Santa Bárbara, Santa Fe de Antioquia, Santo Domingo, Segovia, Sonsón, Sopetrán, Tarazá, Titiribí, Uramita, Urrao, Yalí, Yolombó, Zaragoza.</p> <p><b>BOYACÁ:</b> Almeida, Aquitania, Betétiva, Boavita, Campohermoso, Chinavita, Chita, Chivor, Coper, Corrales, Covarachía, El Espino, Gámeza, Garagoa, Guicán, La Victoria, Labranzagrande, Macanal, Maripí, Miraflores, Mongua, Moniquirá, Muzo, Otanche, Pachavita, Páez, Pajarito, Panqueba, Pauna, Paya, Paz de Rio, Pisba, Puerto Boyacá, Quípama, Rondón, Saboyá, San Eduardo, San José de Pare, San Luis de Gaceno, San Mateo, San Pablo de Borbur, Santa María, Santana, Soatá, Socha, Socotá, Tasco, Tibaná, Tópaga, Turmequé, Úmbita.</p> <p><b>CALDAS:</b> Aguadas, Chinchiná, Filadelfia, La Merced, Manizales, Manzanares, Marmato, Marulanda, Neira, Pácora, Pensilvania, Salamina, Samaná, Supia, Villamaria.</p> <p><b>CUNDINAMARCA:</b> Agua de Dios, Albán, Arbeláez, Beltrán, Bituima, Bogotá, D.C., Bojacá, Cabrera, Caparrapí, Cáqueza, Carmen de Carupa, Chaguaní, Chipaque, Choachí, Chocontá, Cogua, Cucunubá, El Colegio, El Peñón, Facatativá, Fómeque, Fosca, Fusagasugá, Gachalá, Gachetá, Gama, Granada, Guaduas, Guatavita, Guayabal de Siquima, Jerusalén, Junín, La Calera, La Mesa, La Palma, La Peña, Lenguaque, Machetá, Manta, Nilo, Paima, Pandi, Pasca, Pulí, Quipile, Ricaurte, San Bernardo, San Cayetano, San Juan de Rioseco, Sesquilé, Sibate, Sylvania, Soacha, Suesca, Sutatausa, Tabio, Tausa, Tena, Tibacuy, Tocaima, Topaipí, Ubalá, Venecia, Vianí, Villagómez, Villapinzón, Viotá, Yacopí, Zipacón, Zipaquirá.</p> <p><b>HUILA:</b> Altamira, Guadalupe, La Plata, Pitalito, Saladoblanco, San Agustín, Suaza, Tarqui.</p> <p><b>NORTE DE SANTANDER:</b> Ábrego, Cáchira, Cácuta, Chitagá, Convención, Cucutilla, El Tarra, El Zulia, Gramalote, Hacarí, Labateca, Lourdes, Mutiscua, Pamplona, San Calixto, Santiago, Sardinata, Silos, Teorama, Toledo, Villa Caro.</p> <p><b>QUINDÍO:</b> Calarcá, Córdoba, Salento.</p> <p><b>RISARALDA:</b> Santa Rosa de Cabal.</p> <p><b>SANTANDER:</b> Aguada, Albania, Barbosa, Bucaramanga, Carcasí, Charalá, Charta, Chipatá, Confines, Contratación, Coromoro, El Carmen, El Guacamayo, El Playón, Florián, Floridablanca, Girón, Guavatá, Güepsa, La Belleza, La Paz, Landázuri, Lebrija, Macaravita, Málaga, Matanza, Mogotes, Oiba, Onzaga, Rionegro, San Benito, San Miguel, San Vicente de Chucurí, Santa Helena del Opón, Sucre, Suratá, Valle de San José, Vélez.</p> <p><b>TOLIMA:</b> Anzoátegui, Armero (Guayabal), Cajamarca, Carmen de Apicalá, Casabianca, Fresno, Herveo, Ibagué, Icononzo, Lérída, Libano, Melgar, Murillo, Ortega, Palocabildo, Planadas, Purificación, Roncesvalles, Rovira, San Antonio, Villahermosa, Villarrica.</p>		

# ALERTAS POR AMENAZAS DE DESLIZAMIENTO

REGIÓN PACIFICO	SITIOS PARA LOS CUALES SE GENERA LA ALERTA	ALERTA AMARILLA
<p><b>CAUCA:</b> Bolívar, Buenos Aires, Inzá, Jambaló, La Sierra, La Vega, Popayán, Rosas, Santa Rosa, Santander de Quilichao, Sotará (Paispamba), Suárez, Timbiquí.</p> <p><b>CHOCÓ:</b> Bahía Solano (Mutis), Bojayá (Bellavista), Istmina, San José del Palmar, Sipí.</p> <p><b>NARIÑO:</b> Albán (San José), Buesaco, Cumbitara, Linares, San Pedro de Cartago (Cartago).</p> <p><b>VALLE DEL CAUCA:</b> Buenaventura, Buga, Bugalagrande, Calima (El Darién), El Dovio, La Unión, San Pedro, Sevilla, Tuluá, Versalles, Yumbo.</p>		
REGIÓN ORINOQUIA	SITIOS PARA LOS CUALES SE GENERA LA ALERTA	ALERTA AMARILLA
<p><b>CASANARE:</b> Aguazul, Chámeza, Hato Corozal, La Salina, Monterrey, Nunchía, Paz de Ariporo, Pore, Recetor, Sabanalarga, Támara, Tauramena, Yopal.</p> <p><b>META:</b> San Juanito.</p>		
REGIÓN AMAZONIA	SITIOS PARA LOS CUALES SE GENERA LA ALERTA	ALERTA AMARILLA
<p><b>CAQUETÁ:</b> Belén de los Andaquíes, Morelia, Puerto Rico.</p> <p><b>PUTUMAYO:</b> Orito.</p>		



# ALERTAS POR AMENAZAS DE DESLIZAMIENTO

SECTORES VIALES IDENTIFICADOS CON POTENCIALIDAD DE DESLIZAMIENTOS DE TIERRA, EN LOS CUALES GENERAN ALERTAS	
DEPARTAMENTO	SECTOR VIAL
CUNDINAMARCA	Bogotá – Villavicencio
ANTIOQUIA	Segovia – Yolombó
	La Ceja – Medellín
	Vía Medellín – Bolombolo
	Dabeiba – Santa Fé de Antioquia
	Medellín – Caucasia
CHOCÓ	Cuiva – Taraza
	Quibdó – Medellín
META	Bogotá - Villavivcencio

# ALERTAS POR AMENAZAS DE INCENDIOS DE LA COBERTURA VEGETAL

**ALERTA ROJA:**

Amenaza Alta o muy alta de ocurrencia de incendios de la cobertura vegetal en zonas de bosques, cultivos y pastos, localizados en los siguientes municipios y sectores aledaños:

**ALERTA NARANJA:**

Amenaza moderada de ocurrencia de incendios de la cobertura vegetal en zonas de bosques, cultivos y pastos, localizados en los siguientes municipios y sectores aledaños:

REGIÓN CARIBE	SITIOS PARA LOS CUALES SE GENERA LA ALERTA	ALERTA ROJA
<b>LA GUAJIRA:</b> Albania, Barrancas, Hato Nuevo, Maicao, Manaure, Uribia. <b>SUCRE:</b> Chalán, Colosó, Corozal, Los Palmitos, Morroa, Ovejas, San Juan De Betulia (Betulia), Sincelejo, Tolú.		
REGIÓN ANDINA	SITIOS PARA LOS CUALES SE GENERA LA ALERTA	ALERTA ROJA
<b>BOYACÁ:</b> Arcabuco, Chíquiza, Chivatá, Cóbbita, Motavita, Oicatá, Ráquira, Sáchica, Samacá, San Miguel De Sema, Siachoque, Sora, Susacón, Sutamarchán, Tinjacá, Toca, Tunja, Villa De Leiva. <b>CAUCA:</b> Caldone, Morales, Piendamó, Silvia, Toribío, Totoró. <b>HUILA:</b> Baraya, Neiva, Palermo, Tello, Villavieja. <b>NARIÑO:</b> La Cruz, Pasto, Samaniego. <b>NORTE DE SANTANDER:</b> Bochalema, Chinácota. <b>TOLIMA:</b> Ataco, Chaparral. <b>VALLE DEL CAUCA:</b> El Cerrito, Florida, Palmira, Pradera, Vijes.		
REGIÓN CARIBE	SITIOS PARA LOS CUALES SE GENERA LA ALERTA	ALERTA NARANJA
<b>BOLÍVAR:</b> Córdoba. <b>CESAR:</b> La Paz, Pueblo Bello, Valledupar. <b>CÓRDOBA:</b> Puerto Escondido. <b>LA GUAJIRA:</b> El Molino, Fonseca, La Jagua Del Pilar, Riohacha, San Juan Del Cesar. <b>SUCRE:</b> Palmito, Sincé.		
REGIÓN ANDINA	SITIOS PARA LOS CUALES SE GENERA LA ALERTA	ALERTA NARANJA
<b>BOYACÁ:</b> Buenavista, Cucaita, Iza, Santa Sofía, Tota, Ventaquemada. <b>CAUCA:</b> Cajibío, Miranda. <b>CUNDINAMARCA:</b> Anapoima, Anolaima, Apulo, Cachipay, El Rosal, Funza, Fúquene, Guachetá, La Vega, Madrid, Nimaima, Nocaima, Pacho, Quebradanegra, San Antonio De Tequendama, San Francisco, Sasaima, Subachoque, Supatá, Susa, Tenjo, Útica, Vergara, Villeta. <b>NARIÑO:</b> Nariño. <b>NORTE DE SANTANDER:</b> Cúcuta. <b>SANTANDER:</b> Guaca, Piedecuesta, San Andrés, Santa Bárbara. <b>VALLE DEL CAUCA:</b> Cali, Dagua.		

# ALERTAS POR AMENAZAS DE INCENDIOS DE LA COBERTURA VEGETAL

**ALERTA ROJA:**

Amenaza Alta o muy alta de ocurrencia de incendios de la cobertura vegetal en zonas de bosques, cultivos y pastos, localizados en los siguientes municipios y sectores aledaños:

**ALERTA NARANJA:**

Amenaza moderada de ocurrencia de incendios de la cobertura vegetal en zonas de bosques, cultivos y pastos, localizados en los siguientes municipios y sectores aledaños:

REGIÓN ORINOQUIA	SITIOS PARA LOS CUALES SE GENERA LA ALERTA	ALERTA NARANJA
META: La Macarena, Uribe.		
REGIÓN AMAZONIA	SITIOS PARA LOS CUALES SE GENERA LA ALERTA	ALERTA NARANJA
CAQUETÁ: San Vicente Del Caguán.		
REGIÓN CARIBE	SITIOS PARA LOS CUALES SE GENERA LA ALERTA	ALERTA AMARILLA
<b>ATLÁNTICO:</b> Puerto Colombia, Tubará. <b>BOLÍVAR:</b> Santa Rosa Del Sur, Simití. <b>CESAR:</b> Manaure Balcón Del Cesar, San Diego. <b>CÓRDOBA:</b> Chima, Chinú, Los Córdoba, Moñitos, Sahagún. <b>LA GUAJIRA:</b> Dibulla, Distracción, Urumita. <b>MAGDALENA:</b> El Retén, Pivijay, Santa Marta. <b>SUCRE:</b> Toluviéjo.		
REGIÓN ANDINA	SITIOS PARA LOS CUALES SE GENERA LA ALERTA	ALERTA AMARILLA
<b>ANTIOQUIA:</b> Arboletes, San Juan De Urabá. <b>BOYACÁ:</b> Firavitoba, La Uvita, Paipa, Pesca, Sogamoso, Tuta. <b>CAUCA:</b> Corinto, Páez (Belalcázar). <b>CUNDINAMARCA:</b> Puerto Salgar. <b>HUILA:</b> Aipe, Colombia. <b>NORTE DE SANTANDER:</b> Arboledas, Durania, Los Patios, Ocaña, Salazar, San Cayetano, Villa Del Rosario. <b>SANTANDER:</b> Cerrito, Concepción, Puente Nacional, Tona. <b>TOLIMA:</b> Alpujarra, Coyaima, Cunday, Dolores, Falan, Natagaima, Prado, Rioblanco, Saldaña. <b>VALLE DEL CAUCA:</b> Argelia, Candelaria, El Cairo.		



# ALERTAS METEOMARINA

MAR CARIBE	
ALERTA AMARILLA	<p><b>OLEAJE Y VIENTO</b></p> <p>En el Caribe colombiano, se estiman vientos con intensidades entre los 20 a 30 nudos (37 a 55 km/h) y altura del oleaje entre los 2,0 m a los 4,0 m en amplias zonas. Por lo anterior, se recomienda a las embarcaciones menores consultar con las Capitanías de puerto y a los habitantes costeros estar atentos a la evolución de este fenómeno.</p>

OCÉANO PACÍFICO
CONDICIONES NORMALES

°C: grados Celsius

m: metros

mm: milímetros

msnm: metros sobre nivel del mar

Km/h: kilómetros por hora

HLC: hora local colombiana

GOES: Geostationary Operational Environmental Satellites (Satélite Geoestacionario Operacional Ambiental).

GOES-16 es el designado GOES-Este, localizado en 75° W sobre el ecuador geográfico.

PNN: Parque Nacional Natural

SFF: Santuario de Fauna y Flora



**ALERTA ROJA. PARA TOMAR ACCIÓN** Advierte al Sistema Nacional de Gestión del Riesgo de Desastres sobre el peligro de un fenómeno y sus efectos adversos sobre la población. Se emite una alerta sólo cuando la identificación de un evento extraordinario indique la amenaza inminente y cuando la gravedad del fenómeno requiera atención prioritaria de los comités departamentales y locales.



**ALERTA NARANJA. PARA PREPARARSE** Indica la amenaza de un fenómeno. No implica riesgo inmediato por lo que es catalogado como un mensaje para informarse y prepararse. El aviso implica vigilancia continua ya que las condiciones son propicias para el desarrollo de un suceso natural.



**ALERTA AMARILLA. PARA INFORMARSE** Se emite cuando las condiciones hidrometeorológicas son favorables para la ocurrencia de un fenómeno natural y pueden aumentar el riesgo según los pronósticos. Por sus características, este nivel está encaminado a informar.

**CONDICIONES NORMALES** Indica que no existe ninguna clase de alerta para la región o zona mencionada.

Yolanda GONZÁLEZ H. | Directora General

Mery E. FERNÁNDEZ P. | Jefe Oficina del Servicio de Pronósticos y Alertas

**Profesionales de Turno:**

Benjamín RODRÍGUEZ (Hidrólogo), Felipe ESPEJO (Incendios), Sonia BERMÚDEZ (Deslizamientos), Carolina VALENCIA (Meteoróloga), Mauricio TORRES (Datos) y Alberto PARDO (Coordinador).

<http://www.ideam.gov.co>

Correos electrónicos: [servicio@ideam.gov.co](mailto:servicio@ideam.gov.co), [alertas@ideam.gov.co](mailto:alertas@ideam.gov.co)

Calle 25D # 96B – 70, Piso 3. Bogotá, D.C., Colombia.

Teléfono: 3075625 Ext. 1334–1336.

**Síganos en:**

